

VILLA DELLE ROSE SRL

DONMOTTOLA MEDICAL CENTER

## RIABILITAZIONE ESTENSIVA DEGENZIALE



*“Il nostro unico obiettivo è il raggiungimento del benessere del paziente, che perseguiamo con empatia e coinvolgimento grazie al lavoro di un team di persone con diverse competenze e specializzazioni, che crede in quello che fa”*

**SANT'ANGELO DI DRAPIA—TROPEA**



Don Mottola medical Center - Villa delle Rose

RIABILITAZIONE ESTENSIVA DEGENZIALE





## IL DON MOTTOLA MEDICAL CENTER

IL Centro Don Mottola Gestito dall'Istituto Secolare "Oblate del Sacro Cuore di Gesù" fondato dal Venerabile Don Francesco Mottola, accoglieva famiglie, gruppi e singoli, movimenti ed associazioni ecclesiali per corsi di formazione, esercizi spirituali, convegni. nel 2015 Villa delle Rose ha iniziato un progetto di riconversione in struttura sanitaria attivando tre modelli gestionali: RSA medicalizzata, Riabilitazione extraospedaliera a ciclo degenziale e diurno. *Da lì, inizia il percorso che ha determinato la Realizzazione del Don Mottola Medica Center*

### *La storia di Villa delle Rose*

Villa delle Rose da anni opera per dare risposte complete a persone con disabilità e alle loro famiglie. Questa nuova realtà ha organizzato un team multi-professionale e interdisciplinare in grado di prendere in carico tutti gli aspetti della disabilità del paziente definendo un progetto di cura individualizzato.

## IL NOSTRO METODO

Il Don Mottola Medical Center propone interventi riabilitativi e progetti di cura personalizzati caratterizzati da alta specializzazione e approccio multidisciplinare, finalizzati ad ottenere il recupero funzionale, la valorizzazione delle abilità residue e ed il reinserimento sociale. Per raggiungere tali obiettivi, la nostra azione sarà finalizzata a:

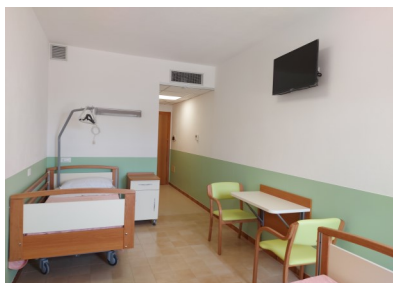
- **Coinvolgere e condividere** con i pazienti e le loro famiglie ogni scelta del percorso riabilitativo.
- **informare le scelte cliniche sull'evidenza scientifica** intesa come strumento per la valutazione trasparente dell'appropriatezza e verifica dell'efficacia ed efficienza.
- **sostenere una metodologia basata sulla misurazione continua e oggettiva** dei risultati ottenuti.
- **Promuovere la cultura del lavoro in team di tutte le professioni sanitarie** attraverso la tracciabilità del bisogno e dell'offerta sanitaria.
- **Valorizzare le risorse professionali mediante un aggiornamento continuo** delle competenze tecniche e organizzative e relazionali con il paziente ed il caregiver.
- **Promuovere l'evoluzione tecnologica** quale strumento determinante del percorso riabilitativo del paziente.
- **Monitorizzare ed analizzare la soddisfazione dei pazienti** e delle loro famiglie per migliorare gli standard qualitativi del servizio offerto.



## IL DON MOTTOLA MEDICAL CENTER

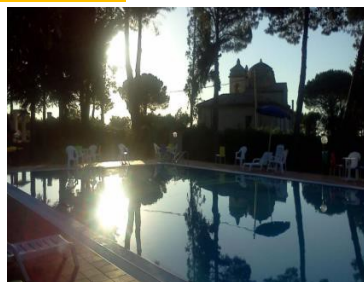


Il Don Mottola Medical Center, e' strutturato su un Piano; al Piano Terra è presente la reception il centro diurno, l'area di socializzazione, gli ambulatori, la direzione di Centro. Al I piano son situate le due unità operative. Ogni camera è dotata di TV e aria condizionata . Sono presenti ampi spazi di all'aperto ed una cappella per il culto. Il centro è circondato da un grande giardino con la biodiversità mediterranea.



## IL PARCO

Il Don Mottola Medical Center, e' circondato da un ampio parco di macchia mediterranea con oasi di verde ed una grande piscina. Sui lati si sviluppa un orto botanico con tutti i frutti e gli odori mediterranei importanti nel recupero del rapporto con l'ambiente. nel parco è stato definito un percorso " riabilitativo orientato con recupero di abilità residue e graduale inserimento alle attività manuali.



Don Mottola medical Center Villa delle Rose

RIABILITAZIONE ESTENSIVA DEGENZIALE





### Terapie Neuromotorie

- **Linfodrenaggio secondo Vodder**
- **Rieducazione funzionale**
- **Rieducazione neuromotoria secondo Perfetti**
- **Rieducazione neuromuscolare secondo Kabat e Bobath**
- **Rieducazione Posturale metodo Mezieres e Souchard**
- **Rieducazione respiratoria**
- **Taping neuromuscolare**

### Terapie Logopediche

- **C.A.A. (Comunicazione Aumentativa Alternativa)**
- **M.I.T. (Melodic Intonation Teraphy)**
- **P.A.C.E. (Promoting Afasics Communicative Effectivenes)**
- **Taping neuromotorio**
- **Tecniche di rallentamento dell'eloquio**
- **Tecniche di rilassamento**
- **Tecniche di rinforzo muscolare**
- **Tecniche di stimolazione comportamentale**
- **Terapia cognitiva delle funzioni attentive, mnesiche, esecutive**
- **Terapia miofunzionale**
- **Training per il recupero delle funzioni semantico-lessicali**





- **BFB (Biofeedback per la rieducazione neuromotoria)**
- **Cyclette**
- **Cogniplus**
- **Elettrostimolazioni**
- **Ionoforesi**
- **Magnetoterapia**
- **Training in assenza di gravità**
- **Standing**
- **Tapis roulant**
- **Tecar Terapia**
- **TENS**
- **Ultrasuoniterapia**
- **Bendaggio funzionale**
- **Manipolazioni miofasciali**
- **Rieducazione neuromuscolare**
- **Rieducazione respiratoria**
- **Taping neuromuscolare**
- **Tecniche posturali**
- **Tecniche psicomotorie**
- **Comunicazione Aumentativa Alternativa**
- **P.E.C.S. (Picture Exchange Communication System)**
- **Tecniche riabilitative per la disfagia**





**TECAR-TERAPIA**

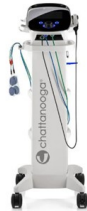


**onde d'urto**



**QUANDO SI FA**

**elettrostimolazione ultrasuoni**



**magneto-terapia**



**lettino elettrico per massaggio**



**QUANTE SEDUTE**

Il numero delle sedute e la sua durata varia in relazione al progetto riabilitativo individualizzato

**CHI LI PRESCRIVE**

Il Team che governa il progetto riabilitativo individuale

**CHI LI ESEGUE**

Il fisioterapista

**CHI VERIFICA**

Il Team che governa il progetto riabilitativo individuale

- Contropatia rotulea
- Artrosi del ginocchio
- Cervico-brachialgie
- Coxoartrosi
- Periartrite spalla
- Pubalgia
- lombalgie
- Patologie osteoarticolari
- Patologie muscolo-scheletriche
- Epicondilita
- Ipotrofia miscolare
- Sindrome di allettamento passivo
- Tendinopatie
- Ulcer da decubito
- Cheloidi
- Sindrome del tunnel carpale
- Cefalea muscolo-tensiva
- Lombalgie da sforzo
- Borsite
- Arteriopatie periferiche
- Periartrite di anca
- Tendiniti calcifiche della spalla
- Contratture muscolari
- Algie della caviglia



## A CHI E' RIVOLTO IL NOSTRO INTERVENTO



### area pneumologica

- Broncopneumopatie ostruttive e restrittive
- Malattie neuromuscolari
- Patologie infiammatorie e neoplastiche del sistema respiratorio

### Area cardiologica

- Cardiopatia ischemica, infarto miocardio, postumi di by-pass aortocoronarico, angioplastica coronaria
- Cardiopatia ischemica stabile
- Postumi di intervento di chirurgia valvolare
- Scopenso cardiaco cronico

### Area neurologica

- Malattie cerebrovascolari
- Malattie degenerati-

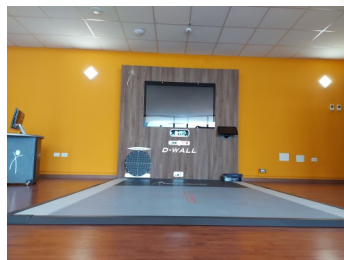
### Area neurologica

- Altre malattie del sistema nervoso
- Malattie e traumatismi del midollo spinale
- Malattie dei nervi cranici e periferici

### Area ortopedica

- Protesi d'anca e ginocchio
- Malattie dell'osso e artropatie specifiche
- Malattie del sistema muscolo-scheletrico e connettivo (postumi fratture arto superiore ed inferiore, postumi amputazioni)
- Fibromialgia e reumatismi non specificati.

## LA NOSTRA PALESTRA



Don Motiolo medical Center Villa delle Rose  
RIABILITAZIONE ESTENSIVA DEGENERAZIALE





## COME SI ARRIVA



### **DONMOTTOLA MEDICAL CENTER** **RIABILITAZIONE ESTENSIVA DEGENZIALE**

**IN AEREO:** scalo aeroporto internazionale di Lamezia Terme  
**IN TRENO:** stazione di Vibo-Pizzo  
**IN AUTO:** Autostrada Salerno Reggio C. Uscita per Pizzo, direzione Tropea, drapia  
tel 0963 1843019  
E-mail: [info@donmottolamedicalcenter.it](mailto:info@donmottolamedicalcenter.it)  
Pec\_ [villedellerosesrl@pec.it](mailto:villedellerosesrl@pec.it)



Don Mottola medical Center Villa delle Rose  
RIABILITAZIONE ESTENSIVA DEGENZIALE

